



**M505 ARCADE NEO  
Portable Spielkonsole**

**Bedienungsanleitung**

## **Inhaltsverzeichnis**

Wichtige Informationen	3
Hinweise zum Aufladen der Konsole	3
Verwendung eines AC-Adapters mit USB-Ausgang	4
Epilepsiewarnung	5
Vorsichtsmaßnahmen während der Benutzung	5
Verpackungsinhalt	5
Sicherheitshinweise	6
Bestimmungsgemäße Verwendung	6
Hinweise zur Reinigung	6
Konsolenfunktionen	7
Inbetriebnahme der Spielkonsole	7
Ein- und Ausschalten der Spielkonsole	7
Betrieb der Konsole am Fernseher	8
Auswählen, Starten und Spielen der Spiele	8
Liste der enthaltenen Spiele	9
Tennis	9
Golf	9
Baseball	10
Table Tennis	10
Bowling	10
Darts	10
Basketball	10
Boxing	11
Trampoline	11
Mini Game (Puzzle)	11
Mini Game (Action)	13
Mini Game (Venture)	14
Mini Game (Table)	15
Mini Game (Sport)	16
Mini Game (Relax)	17
Problemlösungen	18
Pflege des Gerätes	18
Entsorgung	18
Garantie-Informationen	19

## Wichtige Informationen:

Bitte lesen Sie vor der Inbetriebnahme des Gerätes die nachfolgenden Sicherheitshinweise und die Bedienungsanleitung vollständig durch, beachten Sie diese und bewahren Sie sie für spätere Referenzzwecke mit dem Gerät auf. Falls Sie das Gerät an einen anderen Nutzer weitergeben, geben Sie bitte auch diese Anleitung mit.

## Hinweise zum Aufladen der Konsole

- Benutzen Sie einen PC oder MAC mit USB-Schnittstelle zum Aufladen Ihrer Spielkonsole.
- Stecken Sie das mitgelieferte USB-Kabel mit dem Mini-USB-Anschluss an der Konsole an, und mit dem Standard-USB-Anschluss am Computer an. Achten Sie darauf, dass der Computer eingeschaltet ist!
- Bitte benutzen Sie ausschließlich das mitgelieferte USB-Kabel!
- Solange die Konsole lädt, leuchtet die orange LED neben dem USB-Anschluss der Konsole.
- Wenn die Konsole voll geladen ist, leuchtet zusätzlich die grüne LED.
- Die normale Ladezeit beträgt ca. 5 Stunden.
- Bitte stecken Sie die Konsole vom Computer ab, wenn sie voll geladen wurde.

***Falls die Ladezeit deutlich länger als angegeben dauert***, prüfen Sie bitte die folgenden Punkte:

- Hat sich ihr Computer zwischenzeitlich in den Standby-Modus geschaltet?
- Haben Sie die Konsole ggf. an einem USB-Port angeschlossen, an dem noch andere Geräte stecken? Eventuell reicht die zur Verfügung gestellte Kapazität nicht aus!
- Ggf. wurde das Laden unterbrochen, weil der Akku zu warm geworden ist. Prüfen Sie die Temperatur und Umgebung der Konsole.

### ***Sicherheitshinweise zum Laden der Konsole:***

- Bitte laden Sie die Konsole nur im Temperaturbereich zwischen 0 und 40°C.
- Legen Sie die Konsole während des Ladens nicht auf Teppiche, Heizungen, Stoffe oder in direktes Sonnenlicht.
- Benutzen Sie keinen 12 V Auto-Adapter zum Laden.

Die Konsole hat ***keine USB-Funktionalität***. Stecken Sie sie nicht am Computer an, außer um den Akku zu laden. Es gibt keine Möglichkeit der Datenübertragung.

Beachten Sie, ***dass ein nahezu leerer Akku zu Fehlfunktionen des Gerätes führen kann***. Die Aktionen der Tasten funktionieren dann nicht richtig! Bitte laden Sie in diesem Fall den Akku über das Ladekabel auf.

WICHTIG! Beachten Sie, ***dass Sie den Akku vor allem bei längerer Nicht-Benutzung der Konsole regelmäßig aufladen müssen!*** Wenn dieser tiefentladen wird, nimmt der Akku Schaden und kann ggf. nicht mehr aufgeladen werden. Die Konsole kann dann nur noch über die externe Stromversorgung betrieben werden!

Bedingt durch elektrostatische Entladungen in der Umgebung kann es zu Fehlfunktionen kommen. In diesem Falle kann ein Neustart Abhilfe schaffen. Unterbrechen Sie die Stromversorgung, indem Sie das Gerät mit dem Hauptschalter „ON/OFF“ aus und wieder einschalten.

## **Verwendung eines AC-Netzadapters mit USB-Ausgang**

Falls Sie einen USB Netzadapter zum Aufladen oder Spielen der Konsole verwenden wollen (diese sind im Fachhandel erhältlich), so beachten Sie bitte folgende Hinweise:

- Das Gerät darf unter keinen Umständen an ein Netzgerät mit einer höheren Spannung als 5 V angeschlossen werden.
- Verwenden Sie ausschließlich empfohlene Netzgeräte: 5.0V, 250 mA, USB – AC/DC
- Schließen Sie das mitgelieferte USB Kabel wie beschrieben am Netzadapter statt am Computer an.
- Trennen Sie die Stromversorgung, sobald Sie die Konsole nicht mehr benutzen wollen oder der Akku voll geladen wurde.

Beachten Sie auch die folgenden Sicherheitshinweise bei Verwendung eines Netzteils:

- Ein Netzgerät ist kein Spielzeug.
- Die Anschlusskontakte dürfen nicht kurzgeschlossen werden.
- Trennen Sie das Netzgerät vor der Reinigung unbedingt von der Stromversorgung.
- Aufgrund des Netzadapter-Anschlusses ist dieses Gerät nicht für Kinder unter 3 Jahren geeignet und darf nur unter Aufsicht eines Erwachsenen benutzt werden.
- Überprüfen Sie den Netzadapter regelmäßig auf Schäden an Kabel, Stecker, Gehäuse und anderen Teilen. Das Gerät darf so lange nicht benutzt werden, bis ein eventuell vorhandener Schaden repariert ist.
- Überprüfen Sie auch die Konsole regelmäßig auf Beschädigungen. Setzen Sie sie in diesem Fall außer Betrieb und lassen Sie sie von unserer Service - Abteilung reparieren.

## **Epilepsiewarnung:**

Bei manchen Personen kann es in besonderen Fällen zu **epileptischen Anfällen oder Bewusstseinsstörungen** kommen, wenn Sie bestimmten Blitzlichtern oder Lichteffekten ausgesetzt sind. Diese Personen können möglicherweise bei der Benutzung von Computer- und Videospiele einen Anfall erleiden. Es können auch Personen davon betroffen sein, deren Krankheitsgeschichte bislang keine Epilepsie aufweist und die nie zuvor epileptische Anfälle gehabt haben. Falls bei Ihnen oder einem Familienmitglied unter Einwirkung von Blitzlichtern schon einmal ähnliche Symptome aufgetreten sind, die möglicherweise mit Epilepsie zusammenhängen (wie z.B. Bewusstseinsstörungen oder Anfälle), wenden Sie sich bitte an Ihren Arzt, bevor Sie das Spiel benutzen. Eltern sollten ihr Kind bei der Benutzung von Computer- und Videospiele grundsätzlich beaufsichtigen. Sollten bei Ihnen oder Ihrem Kind während der Benutzung eines Computer- oder Videospiele Symptome wie Schwindelgefühl, Sehstörungen, Augen- oder Muskelzucken, Bewusstseinsverlust, Desorientierung, jegliche Art von unfreiwilligen Bewegungen oder Krämpfen auftreten, schalten Sie das Gerät sofort ab und konsultieren Sie Ihren Arzt, bevor Sie erneut spielen.

## **Vorsichtsmaßnahmen während der Benutzung:**

- Halten Sie sich nicht zu nah am Bildschirm auf.
- Spielen Sie nicht, wenn Sie müde sind oder nicht genug Schlaf gehabt haben.
- Achten Sie darauf, dass der Raum, in dem Sie spielen, stets gut gelüftet ist.
- Legen Sie bei der Benutzung eines Videospiele nach spätestens jeder Stunde eine Pause von mindestens 10 bis 15 Minuten ein.
  
- Kleine Kinder sollten die Konsole nicht ohne Aufsicht verwenden.
- Achten Sie darauf, dass niemand über das TV-Kabel stolpern kann!

## **Verpackungsinhalt:**

- Arcade NEO - Spielkonsole mit 100 vorinstallierten Spielen
- RCA-TV Kabel für die Verbindung zu Ihrem Fernseher
- USB-Kabel zum Laden der Konsole
- Anleitung

Bitte überprüfen Sie nach dem Auspacken den Inhalt auf Vollständigkeit und eventuelle Transportschäden und wenden Sie sich bei Beanstandungen an den Händler, bei dem Sie das Produkt erworben haben.

## **Sicherheitshinweise:**

- Beachten Sie bitte, dass dieses Produkt kein Kinderspielzeug im Sinne der Norm 2009/48/EG ist. Wenn Sie Ihre Kinder das Gerät benutzen lassen, weisen Sie sie entsprechend ein und achten Sie darauf, dass das Gerät nur bestimmungsgemäß verwendet wird.
- Strangulationsgefahr wegen möglicher Schlingenbildung durch das TV-Kabel!
- Halten Sie Verpackungsbeutel- und Folien von Babys und Kleinkindern fern, es besteht Erstickungsgefahr!
- Setzen Sie das Gerät keiner Hitze, z. B. auf Heizkörpern oder durch direkte Sonneneinstrahlung und keinerlei Feuchtigkeit aus, um Beschädigungen zu vermeiden.
- Betreiben Sie das Gerät nicht auf oder unmittelbar neben Geräten, die Magnetfelder oder elektromagnetische Strahlung erzeugen, wie z. B. Lautsprecherboxen, Funktelefone, WLAN-Einrichtungen usw., um Funktionsstörungen zu vermeiden.
- Das Gerät muss sauber und trocken bleiben.
- Behandeln Sie das Gerät vorsichtig und setzen Sie es keinen harten Stößen aus.
- Öffnen Sie keinesfalls das Gerät, dieses enthält keine zu wartenden Einzelteile. Wenden Sie sich bei Fehlfunktionen an die angegebene Serviceadresse.

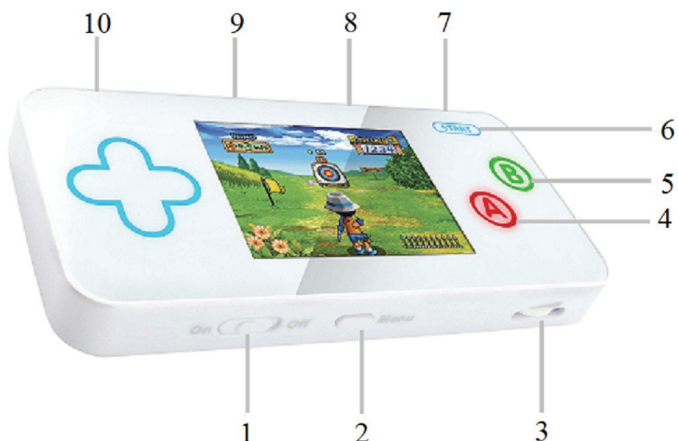
## **Bestimmungsgemäße Verwendung:**

Diese Spielkonsole ist zum Spielen der in der Konsole integrierten Spiele vorgesehen. Wir empfehlen ein Mindestalter von 6 Jahren für die Benutzung der Konsole. Kinder sollten das Gerät nur unter Aufsicht Erwachsener benutzen, da die Spielkonsole kein Kinderspielzeug ist.

## **Hinweise zur Reinigung:**

- Reinigen Sie die Geräteoberflächen bei Bedarf nur mit einem leicht angefeuchteten Tuch und achten Sie darauf, dass keine Feuchtigkeit in das Gerät eindringt, da diese die Elektronik beschädigen kann.
- Verwenden Sie keine Lösungsmittel oder andere aggressive oder scheuernde Reinigungsmittel, da ansonsten die Oberflächen und die Beschriftung beschädigt werden können.

## Konsolenfunktionen:



1 – Ein- und Ausschalten (ON/OFF)

2 – Menu (Reset)

3 – Lautstärkeregler

4 – Aktionstaste A

5 – Aktionstaste B

6 – Starten / Pausieren eines Spiels

7 – LED-Ladeanzeige

8 – USB Anschluss

9 – Lautsprecher

10 – AV Ausgang

## Inbetriebnahme der Spielkonsole:

Herzlichen Glückwunsch zu Ihrer neuen Spielkonsole. Wir wünschen Ihnen viel Spaß mit dem Gerät. Bitte beachten Sie die Hinweise in dieser Bedienungsanleitung um das Gerät optimal nutzen zu können.

## Ein- und Ausschalten der Spielkonsole:

Schalten Sie das Gerät an der unteren Seite über den Schalter „ON/OFF“ ein.

Wenn Sie einige Zeit keine Taste drücken, schaltet sich die Konsole zum Stromsparen automatisch aus.

Zum Ausschalten der Konsole schieben Sie den Schalter an der unteren Seite auf die Position „OFF“.

## **Betrieb der Konsole am Fernseher**

1. Schließen Sie das TV Kabel an der Konsole sowie am Fernseher an. Hierzu müssen Sie das einzelne Ende des Kabels mit dem 3,5mm Klinenstecker in den zugehörigen Anschluss der Konsole stecken und die beiden gelb/weißen Stecker in den CINCH-Eingang am Fernseher stecken. Falls Sie nur über SCART-Eingänge verfügen, benötigen Sie einen SCART-Adapter, der im Fachhandel erhältlich ist, um die Konsole am Fernseher nutzen zu können. Achten Sie dabei darauf, die Stecker gemäß der angegebenen Farben anzustecken (gelb = Video, rot = nicht belegt, weiß = Audio).
2. Schalten Sie nun die Spielkonsole an und wählen Sie an Ihrem Fernsehgerät den zum CINCH-Eingang gehörenden Sender (meistens mit AV bezeichnet) aus. Das System ist nun fertig zum Spielen!
3. Beachten Sie, dass sich der Bildschirm der Konsole ausschaltet, sobald Sie das TV-Kabel an der Konsole anstecken.

## **Auswählen, Starten und Spielen der Spiele:**

1. Schalten Sie zunächst die Spielkonsole ein, wie oben beschrieben. Drücken Sie die Taste A. Sie gelangen dann in das Hauptmenü. Nach dem Eröffnungsbildschirm erscheint jetzt das Hauptmenü.
2. Sie können nun aus 100 verschiedenen Spielen auswählen.
3. Blättern Sie nun mit dem Steuerkreuz durch die angezeigten Spiele und drücken Sie die Taste A, um in das jeweilige Spiel zu wechseln.
4. Bei den Mini-Spielen können Sie mit dem Steuerkreuz weitere Spiele anzeigen lassen, indem Sie die Tasten hoch bzw. runter des Steuerkreuzes drücken.
5. Mit der Taste B können Sie zurück ins Hauptmenü zur Auswahl der Spiele wechseln.
6. Um zu Spielen, folgen Sie den nachfolgenden Spielanweisungen
7. In allen Spielen können Sie über die Taste „Start“ in den Pause Modus wechseln (Paused) oder das Spiel beenden (Exit). Über den Button Resume können Sie das Spiel fortsetzen.
8. Wenn Sie auf der Spielkonsole die Taste „Menu“ drücken, können Sie wieder in das Hauptmenü wechseln. Durch das Drücken der „Menu“ Taste können Sie auch jederzeit das laufende Spiel beenden.



## Liste der enthaltenen Spiele:

Ihre Arcade NEO Spielkonsole enthält 100 Spiele:

Im Hauptmenü (Spiele 1-9 Sportspiele)

- |                               |                   |
|-------------------------------|-------------------|
| 1. Tennis                     | 6. Darts          |
| 2. Golf                       | 7. Basketball     |
| 3. Baseball                   | 8. Boxing (Boxen) |
| 4. Table Tennis (Tischtennis) | 9. Trampoline     |
| 5. Bowling                    |                   |

10. Mini Games nach Kategorien:

- |         |       |
|---------|-------|
| Puzzle  | Table |
| Action  | Sport |
| Venture | Relax |

Die Spiele werden jeweils mit dem Steuerkreuz und den Tasten A und B gesteuert, wobei das Steuerkreuz die Bewegung / Richtung kontrolliert und A und B die Aktionen ausführen. Die Tasten A und B haben nicht in allen Spielen eine Funktion.

Nachfolgend finden Sie eine Übersicht der Spiele.

### 1. Tennis

Versuche das Tennismatch zu gewinnen. Wähle zunächst den Boden, Anzahl der Sätze und Spiele sowie Deinen Gegner und die Schwierigkeit aus. Drücke im Spiel A um den Ball zu werfen und mit dem Schläger zu treffen. Nutze das Steuerkreuz, um die Richtung des Balles zu kontrollieren. Achte auf den Timing, um den Ball im richtigen Moment zu treffen.



### 2. Golf

Der Spieler wählt über das Steuerkreuz die Spielfigur und die Anzahl der Golflöcher aus und startet das Spiel. Mit der Taste A wird die Auswahl bestätigt und im Spiel der Golfschläger geschwungen. Die Skala zeigt die Schlagenergie an. Über die Taste B wird man einen Schritt zurückgesetzt. Im Spiel zeigt diese Taste die Entfernung zum Loch an. Mit dem Steuerkreuz wird die Schlagrichtung bestimmt.



### 3. Baseball

Der Spieler wählt über das Steuerkreuz den Court (Spielfeld), das Inning, das Team und den Schwierigkeitsgrad (Easy - Leicht, Medium - Normal, Hard – Schwer) und startet das Spiel. Mit der Taste A wird die Auswahl bestätigt und im Spiel der Baseballschläger geschwungen. Mit dem Steuerkreuz werden die Bewegungen ausgeführt.



### 4. Table Tennis

Versuche das Tischtennismatch zu gewinnen. Wähle zunächst Gegner, Durchgänge und Schwierigkeit (Easy - Leicht, Medium - Normal, Hard – Schwer). Drücke im Spiel A um den Ball zu werfen und mit dem Schläger zu treffen. Nutze das Steuerkreuz um die Richtung des Balles zu kontrollieren. Achte auf den Timing, um den Ball im richtigen Moment zu treffen.



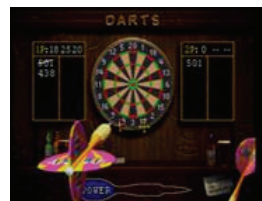
### 5. Bowling

Gewinne das Bowling-Match! Wähle zunächst Deinen Spieler aus. Wähle dann mit dem Steuerkreuz die seitliche Startposition aus. Nun musst Du den seitlichen Winkel wählen, halte dazu die A Taste gedrückt. Lasse dann im richtigen Moment die A Taste los, wenn die gewünschte Wurfstärke erreicht ist.



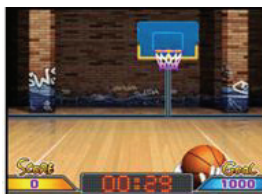
### 6. Darts

Der Spieler wählt über das Steuerkreuz die Spielart (301 oder 501) aus und startet das Spiel. Mit der Taste A wird die Auswahl bestätigt und im Spiel durch Drücken dieser Taste das Ziel anvisiert und durch erneutes Drücken die Stärke der Schussbewegung bestimmt (beachte die Skala! - beim Schießen die Taste A kurz gedrückt halten!).



### 7. Basketball

Versuche innerhalb des Zeitlimits möglichst viele Bälle im Korb zu versenken. Bestimme die Richtung in die der Basketball geschossen werden soll, mit dem Steuerkreuz. Durch Drücken der Taste A wird der Ball abgeschossen.



## 8. Boxing

Der Spieler wählt über das Steuerkreuz den Box-Gegner aus und den Schwierigkeitsgrad (Easy-Leicht, Medium - Normal, Hard -Schwer). Mit der Taste A wird die Auswahl bestätigt und im Spiel in Verbindung mit den Steuerkreuztasten, rechts und links, geboxt (rechter Schlag, linker Schlag). Über die Taste B und den Steuerkreuztasten, rechts und links, werden die Schläge des Gegners abgewehrt.



## 9. Trampoline

Du musst beim Trampolin-Springen so viele Punkte wie möglich bekommen. Wähle zunächst Deinen Spieler mit dem Steuerkreuz aus. Springe hoch, indem Du auf dem Steuerkreuz OBEN drückst. Du musst die OBEN Taste bei jedem Absprung im richtigen Moment drücken. In der Luft kannst Du Kunstfiguren vollführen. Drücke hierzu die angezeigten Tasten in der richtigen Sequenz, solange sich Dein Spieler in der Luft befindet. (A, B)



## 10. Mini Game

Mini Game (Puzzle)			
Shudu		Move Box	
Steuerkreuz	Bewegung des Auswahlfeldes	Steuerkreuz	Bewegen der Spielfigur/Box
A	Auswahl des Feldes / Bestätigung der Eingabe	A	Einen Schritt zurück
B	Löschen der eingegebenen Zahl	B	Zurück zur Ausgangsposition
Color Stone		Freecell	
Steuerkreuz	Bewegen der Steine	Steuerkreuz	Bewegen der Hand
A	Neustart des Spiels	A	Auswahl der Karte
B	Einen Schritt zurück		

<b>Gobang</b>		<b>Mine</b>	
Steuerkreuz	Bewegen des Auswahlfeldes	Steuerkreuz	Bewegen des Auswahlfeldes
A	Setzen des Steins	A	Auswahl des Feldes
B	Einen Schritt zurück	B	Markierung des Feldes (Mine/ Fragezeichen)
<b>Parking Lot</b>		<b>Dogs</b>	
Steuerkreuz	Bewegen	Steuerkreuz	Bewegen
A	Bestätigen	A	Bestätigen
<b>Rolling Box</b>		<b>Big Shot Checker</b>	
Steuerkreuz	Bewegen	Steuerkreuz	Auswahl des Feldes
		A	Bestätigung der Auswahl
<b>Sea Fight</b>		<b>Pocket Change</b>	
Steuerkreuz	Auswahl der Fahrtrichtung	Steuerkreuz	Bewegen
A	Bestätigung	A	Auswahl
B	Schießen	B	Entfernen der Münzen
<b>Brain Challenge</b>		<b>Shape Switcher</b>	
Steuerkreuz	Bewegen	Steuerkreuz	Bewegen
A	Bestätigen		
<b>Maze of Doors</b>		<b>Chess</b>	
Steuerkreuz	Bewegen	Steuerkreuz	Auswahl des Feldes
		A	Bestätigung der Auswahl
<b>Link Water Pipe</b>		<b>Classic Tangram</b>	
Steuerkreuz	Bewegen	Steuerkreuz	Bewegen
A	Bestätigen	A	Gedrückt halten zum Bewegen /Drehen
<b>Silversphere</b>			
Steuerkreuz	Bewegen		

<b>Mini Game (Action)</b>			
<b>Hare Fighter</b>		<b>Jumping Mary</b>	
Steuerkreuz	Bewegen	Steuerkreuz	Bewegen
A	Schießen		
B	Springen		
<b>Robot War</b>		<b>West Cowboy</b>	
Steuerkreuz	Bewegen	Steuerkreuz rechts/links	Bewegen
A	Schießen	A	Schießen
<b>Crossing</b>		<b>Climbing Expert</b>	
Steuerkreuz	Bewegen	Steuerkreuz	Bewegen
A	Springen		
<b>Jack Adventure</b>		<b>Spring Mice</b>	
Steuerkreuz rechts/links	Bewegen	Steuerkreuz	Bewegen
Runter	Ducken		
A	Springen		
<b>Rope Skipping</b>		<b>Pool Party</b>	
A	Springen	A	Springen
<b>Elvish Boy</b>		<b>Save The Fallen</b>	
Steuerkreuz	Bewegen	Steuerkreuz	Bewegen
A	Springen	A	Schießen
B	Schießen	B	Springen
<b>Anti Gravity Robo</b>			
Steuerkreuz	Bewegen		
A	Springen/ Richtung ändern		

<b>Mini Game (Venture)</b>			
<b>Super Memory</b>		<b>Black Jack</b>	
Steuerkreuz	Bewegen des Auswahlfeldes	Steuerkreuz	Bewegen des Auswahlfeldes
A	Bestätigung der Auswahl	A	Bestätigung der Auswahl
		B	Ausgabe der Karten
<b>Gather Eggs</b>		<b>Cups Changing</b>	
Steuerkreuz	Bewegen	Steuerkreuz	Bewegen
		A	Bestätigen
<b>Slot Machine</b>		<b>Beer Master</b>	
Steuerkreuz	Bewegen des Auswahlfeldes	Steuerkreuz hoch/runter	Bewegen
A	Bestätigung der Auswahl	A	Ausschänken
<b>Follow Me</b>		<b>On Fire</b>	
Steuerkreuz	Bewegen	Steuerkreuz	Bewegen
<b>Brain Age Test</b>		<b>Forest Adventure</b>	
Steuerkreuz	Bewegen	Steuerkreuz	Bewegen
A	Bestätigung der Auswahl	A	Springen
		B	Schießen
<b>Pirate Landing</b>		<b>Cafeteria</b>	
Steuerkreuz	Bewegen	Steuerkreuz	Ändern der Richtung
Hoch/Runter	Kanonenwinkel einstellen		
A	Bestätigen		
<b>Heroboy</b>			
Steuerkreuz	Bewegen		
A	Fliegen		

<b>Mini Game (Table)</b>			
<b>100 Floor</b>		<b>Sub Warfare</b>	
Steuerkreuz	Bewegen	Steuerkreuz	Bewegen
		A	links Schießen
		B	rechts Schießen
<b>Bubble Destroyer</b>		<b>Ballon Shooting</b>	
Steuerkreuz	Bewegen	Steuerkreuz	Bewegen
A	Teilen	A	Schießen
<b>UP Stairs</b>		<b>Maze Combination</b>	
A	Springen	Steuerkreuz	Bewegen
		A	Bestätigen
<b>Precipice</b>		<b>Monkeys</b>	
Steuerkreuz	Bewegen	Steuerkreuz	Bewegen
A	Bestätigen	A	Schießen
<b>Happy Night</b>		<b>Bumper Balls</b>	
Steuerkreuz + A St. Nicht lt. Anleitung	Springen /Fliegen	Steuerkreuz	Bewegen des Auswahlfeldes/ Zielrichtung einstellen
		A	Bestätigung der Auswahl /Schießen
<b>Spin Match</b>		<b>Herculean Guy</b>	
Steuerkreuz	Bewegen des Auswahlfeldes	Steuerkreuz	Bewegen
A	Drehen der Bälle	A	Stein anstoßen
<b>Eat Bean</b>		<b>Block Construction</b>	
Steuerkreuz	Bewegen	Steuerkreuz	Bewegen
		A	Bestätigen
<b>Fruit Family</b>		<b>Wonderful Pompon</b>	
Steuerkreuz	Bewegen	Steuerkreuz	Bewegen
A	Bestätigen	A	Bomben setzen
<b>Nimble Stone</b>		<b>Bombman</b>	
Steuerkreuz	Bewegen	Steuerkreuz	Bewegen
		A	Bomben setzen

<b>Mini Game (Sport)</b>			
<b>Rally</b>		<b>GT Racing</b>	
Steuerkreuz	Lenken (rechts/links)	Steuerkreuz	Lenken (rechts/links)
A	Beschleunigen	A	Beschleunigen
B	Bremsen	B	Bremsen
<b>Highway Racing</b>		<b>Track Racing</b>	
Steuerkreuz	Bewegen	Steuerkreuz	Bewegen
A	Beschleunigen	A	Beschleunigen
<b>Mini Soccer</b>		<b>Table Football</b>	
Steuerkreuz Hoch/Runter	Bewegen	Steuerkreuz	Auswahl /Bewegen
A	den Ball schießen	A	Bestätigen
		B	Zurück ( im Menü)
<b>Archery</b>		<b>Crazy Push</b>	
Steuerkreuz	Bewegen	Steuerkreuz	Bewegen
A	Schießen	A	Schubsen/ Nutze die Werkzeuge
<b>Flag Match</b>		<b>Japanese Sumo</b>	
Steuerkreuz	Bewegen	Steuerkreuz Rechts/Links	Bewegen
A	Flaggen setzen	A	Boxen
		B	Klammern
<b>Tanks PK</b>		<b>Piggy Golf</b>	
Steuerkreuz Rechts/Links	Bewegen	Steuerkreuz Rechts/Links	Schusswinkel einstellen
A	Kanonenwinkel einstellen /Schießen	A	Schießen



<b>Mini Game (Relax)</b>			
<b>Benthall Jewel</b>		<b>Linking Pet</b>	
Steuerkreuz	Bewegen	Steuerkreuz	Bewegen
A	Steine wechseln	A	Auswählen
		B	Hilfe des Computers
<b>Homward Journey</b>		<b>Find Fault</b>	
Steuerkreuz	Bewegen	Steuerkreuz	Bewegen
		A	Auswählen
		B	Hilfe des Computers
<b>Pair Match</b>		<b>Brick Blaster</b>	
Steuerkreuz	Bewegen des Auswahlfeldes	Steuerkreuz links/rechts	Bewegen
A	Bestätigen	A	Kugel abschießen
B	die Hilfe des Computers nutzen		
<b>Minibee</b>		<b>Cartoon Match</b>	
Steuerkreuz	Bewegen	Steuerkreuz	Bewegen
A	Schießen	A	Bestätigen
<b>30 Degree</b>		<b>PaoPao</b>	
Links	Beschleunigen	Links	Bremsen
Rechts	Bremsen	Rechts	Beschleunigen
A	Figur springt mit Rad	A	Springen
B	Figur springt alleine		
<b>Diamond Forest</b>		<b>Color Bead Loops</b>	
Steuerkreuz	Bewegen nach rechts/links	Steuerkreuz	Bewegen
A	Steine sammeln	A	Schießen
B	Steine wegschießen		
<b>Magnet Boy</b>		<b>Paper Planes</b>	
Steuerkreuz	Bewegen	Steuerkreuz	Bewegen
A	Springen		
<b>Palace Guardian</b>		<b>IQ Cow</b>	
Steuerkreuz	Bewegen	Steuerkreuz	Bewegen
B	Zurück zur Ausgangsposition	A	Pfeil platzieren (A gedrückt)

## **Problemlösungen:**

### **Das Gerät lässt sich nicht einschalten**

Prüfen Sie, ob die Batterie geladen ist.

### **Das Bild wird nicht normal dargestellt**

Manchmal kann es zu elektrostatischen Aufladungen kommen. Das kann sich so äußern, dass das Bild flackert, durch Linien unterbrochen wird oder die Farben falsch dargestellt werden. Schalten Sie den Arcade NEO in diesen Fällen aus und wieder ein.

### **Das Bild verliert Helligkeit und Kontrast**

Der Akku muss aufgeladen werden.

### **Der Lautsprecher klingt blechern**

Eventuell ist die Lautstärke zu laut eingestellt. Reduzieren Sie die Lautstärke mit dem Drehregler.

### **Das Gerät kehrt automatisch zum Eröffnungsbild zurück, Tasten reagieren nicht oder reagieren selbsttätig**

Die Batterie ist ggf. leer und muss aufgeladen werden. Ähnliche Symptome sind z.B. selbständige Eingaben des Gerätes im Menü oder während des Spielens.

Das Gerät könnte auch elektromagnetischen Störungen unterworfen worden sein. Schalten Sie es mit dem ON/OFF Schalter aus und schalten Sie es nach ca. 10 Sekunden wieder ein.

## **Pflege des Gerätes:**

Damit Sie lange Freude am Arcade NEO haben, sollten Sie die folgenden Punkte beim Umgang mit dem Gerät beachten:

- Lassen Sie das Gerät niemals nass werden oder verschmutzen.
- Schützen Sie es vor Kälte, Hitze oder direkter Sonneneinstrahlung.
- Transportieren Sie den Arcade NEO nicht ungeschützt (zum Beispiel in Rucksack oder Handtasche), da das Display dabei leicht durch andere Gegenstände zerkratzt oder zerdrückt werden kann.
- Wir empfehlen die Verwendung einer transparenten Display-Schutzfolie, wie sie für Handys angeboten wird, sowie den Transport in einer Schutztasche.
- Drücken Sie nicht auf das Display, da der TFT- Bildschirm sehr empfindlich ist.
- Lassen Sie den Arcade NEO nicht fallen.
- Öffnen Sie niemals das Gehäuse des Geräts.
- Reinigen Sie das Gerät nur trocken (am besten mit einem Mikrofasertuch).

## **Entsorgung des Gerätes und der Lithium-Batterie**

Die aufladbare Lithium-Batterie im Gerät ist nicht entnehmbar. Entsorgen Sie das Gerät daher am Ende seiner Lebensdauer komplett bei Ihrer örtlichen Annahmestelle für Elektroschrott.

## **Garantie-Informationen:**

Für Ihre Arcade NEO Spielkonsole gilt die gesetzliche Gewährleistung von 24 Monaten, sowie die nachstehenden Garantiebedingungen:

1. Wir beheben unentgeltlich Schäden oder Mängel am Gerät, die nachweislich auf einem Fabrikationsfehler beruhen, wenn sie uns unverzüglich nach Feststellung und innerhalb der Garantiezeit gemeldet werden.
2. Die Gewährleistung erstreckt sich nicht auf Batterien sowie leicht zerbrechliche Teile, wie z.B. Glas oder Kunststoff. Eine Garantiepflicht wird nicht ausgelöst durch geringfügige Abweichungen von Produktbeschreibungen, die für Wert oder Gebrauchstauglichkeit des Gerätes unerheblich sind, durch Schäden aus chemischen, elektrochemischen oder Wasser-Einwirkungen, sowie allgemein aus anormalen äußeren Bedingungen.
3. Die Garantieleistung erfolgt in der Weise, dass mangelhafte Teile nach unserer Wahl unentgeltlich instandgesetzt oder durch einwandfreie Teile ersetzt werden. Reklamierte Geräte sind der Kaufstelle zu übergeben oder (ordnungsgemäß freigemacht) an unsere Servicestelle einzusenden. Ersetzte Teile gehen in unser Eigentum über.
4. Bei Reklamationen ist grundsätzlich der Kaufbeleg mit Kauf- oder Lieferdatum vorzulegen bzw. einzusenden.
5. Der Garantieanspruch erlischt, wenn Reparaturen oder Eingriffe von nicht autorisierten Personen vorgenommen werden.
6. Garantieleistungen bewirken weder eine Verlängerung der Gewährleistungsfrist, noch setzen sie eine neue Frist in Lauf. Die Gewährleistungsfrist für eingebaute Ersatzteile endet mit derjenigen für das ganze Gerät.
7. Weitergehende Ansprüche, insbesondere auf Ersatz außerhalb des Gerätes entstandener Schäden, sind – soweit nicht durch gesetzliche Regelungen begründet – ausgeschlossen.
8. Nach Ablauf der Gewährleistungsfrist haben Sie ebenfalls die Möglichkeit, ein defektes Gerät an diese Adresse zu senden; Überprüfungen und Reparaturen nach Ablauf der Garantiezeit sind kostenpflichtig.
9. Falls im Zusammenhang mit der Bedienung des Gerätes irgendwelche Fragen auftauchen sollten, welche Sie in der Bedienungsanleitung nicht ausreichend beantwortet finden, dann können Sie sich gerne Montag bis Freitag zwischen 10.00 und 17.00 Uhr telefonisch an unsere Service-Hotline wenden:

**MILLENNIUM Hotline-Nummer: 0800 64 55 366** (kostenfrei)

**Service-Adresse: MILLENNIUM 2000 GmbH • Service-Abteilung  
Heisenbergbogen 1 (Dornach) • D-85609 Aschheim  
Tel: 089 – 29 16 00 80 • Fax: 089 – 29 00 35 20**

### **Achtung, im Falle der Einsendung Ihres Gerätes an unsere Servicestelle:**

- a. Bitte sprechen Sie erst mit unserer Hotline (vielleicht können wir Ihnen telefonisch helfen, so dass ein Einsenden nicht nötig ist) und
- b. Bitte geben Sie unbedingt den Defekt mit an, den Ihr Gerät hat!

## **ACHTUNG!**

Beachten Sie bitte, dass dieses Produkt kein Kinderspielzeug im Sinne der Norm 2009/48/EG ist. Wenn Sie Ihre Kinder das Gerät benutzen lassen, weisen Sie sie entsprechend ein und achten Sie darauf, dass das Gerät nur bestimmungsgemäß verwendet wird.

Bewahren Sie diese Bedienungsanleitung gut auf, da Sie wichtige Informationen enthält!

## **EG Konformitäts-Bescheinigung**

Hiermit wird seitens des Herstellers bescheinigt, dass sich die Arcade NEO in Übereinstimmung mit den grundlegenden Anforderungen und anderen relevanten Vorschriften der Richtlinie 2004/108/EWG (EMC) befindet.

## **Änderungen und Irrtum vorbehalten.**

Diese Bedienungsanleitung wurde sorgfältig erstellt und auf Richtigkeit der Inhalte geprüft. Sollten wider Erwarten dennoch Fehler enthalten sein, lässt sich daraus kein Reklamationsgrund für das Gerät ableiten.

Die Vervielfältigung dieser Bedienungsanleitung, auch in Auszügen, ist ohne vorherige schriftliche Genehmigung untersagt.

Besuchen Sie uns im Internet:

**[www.millennium2000.de](http://www.millennium2000.de)**

**Import:**

**MILLENNIUM 2000 GmbH  
Heisenbergbogen 1 (Dornach)  
D-85609 Aschheim**